



ESPECIFICAÇÃO TÉCNICA DE PRODUTO

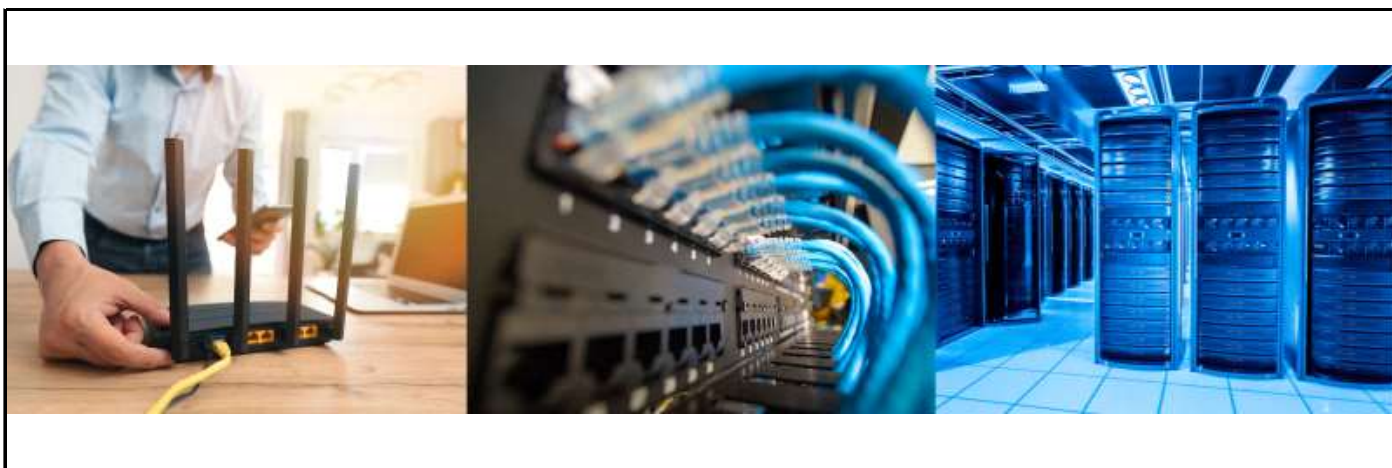
Produto:	Cabo de Rede CAT5e CMX
Cod. Produto:	4281
Cor:	Azul
Metragem:	Caixa 305 Metros
Condutor:	Cobre NU
Gravação:	Cabo U/UTP CMX CAT5e 24 AWG x 4 P
Diâmetro Condutor:	24 AWG
Diâmetro Externo:	4,4 mm
Quantidade de Pares	4
Temperatura de Operação:	-20 até +60°C
Tensão de Ruptura Mínima	400 N
Resistência Elétrica:	9,38 Ω / 100 m
Capacitância Mútua Máx. 1kHz:	5,6 nF / m
Impedância Característica:	100 \pm 15 Ω (1 -100 MHz)
Velocidade de propagação:	69%
Propagation delay skew:	45 ns /100m (1-100 MHz)
Certificação:	Anatel



Freq. [MHz]	Insertion Loss [dB/100m]	NEXT [dB]	PSNEXT [dB]	ACR [dB/100m]	PSACR [dB/100m]	ELFEXT [dB/100m]	PSELFEXT [dB/100m]	RL [dB/100m]
1	2,0	65,3	62,3	63,3	60,3	63,8	60,8	20,0
4	4,1	56,3	53,3	52,2	49,2	51,7	48,7	23,0
8	5,8	51,8	48,8	46,0	43,0	45,7	42,7	24,5
10	6,5	50,3	47,3	43,8	40,8	43,8	40,8	25,0
16	8,2	47,3	44,3	39,1	36,1	39,7	36,7	25,0
20	9,3	45,8	42,8	36,5	33,5	37,7	34,7	25,0
25	10,4	44,3	41,3	33,9	30,9	35,8	32,8	24,3
31,25	11,7	42,9	39,9	31,2	28,2	33,9	30,9	23,6
62,5	17,0	38,4	35,4	21,4	18,4	27,8	24,8	21,5
100	22,0	35,3	32,3	13,3	10,3	23,8	20,8	20,1

Demais características quando não citadas nesta especificação, atendem aos requisitos previstos na ANATEL Categoria I

Principais Aplicações



O cabo de rede CAT5e UTP CMX é amplamente utilizado em redes locais (LAN), sistemas CFTV e conexões de internet de alta velocidade. É uma solução versátil para empresas e residências que buscam uma infraestrutura de rede estável, duradoura e com bom custo-benefício. Suporta a transmissão de dados, voz e vídeo, sendo indicado para aplicações como telefonia VoIP, automação residencial e integração de sistemas de áudio e vídeo. Compatível com roteadores, switches e demais dispositivos de rede, oferece desempenho confiável para instalações internas



O Grupo Discabos atua no mercado brasileiro desde 1995

